



## Sistem de canalizare Valsir - SILERE

Valsir- Silere sewage system / Канализационная система Valsir – SILERE



### Domenii de utilizare

Sistemul de canalizare Silere cuprinde tuburi, fittinguri și elemente de etanșare capabile să transporte apa cu valori de pH între 2 și 12 cu o temperatură de max. 95°C.

Datorită gradului ridicat de izolare fonică sistemul se utilizează în instalații unde este nevoie să fie îndeplinite cerințele legislative cu privire la poluarea sonoră. Pentru garantarea unor nivele excepționale de silențiozitate a sistemului este necesar să se utilizeze coliere cu garnituri de cauciuc antivibrante.

Tuburile și fittingurile Silere întrunesc cerințele UNI EN 1451 și pot fi folosite în clădiri (aria de aplicare B) pentru instalații industriale și civile, în particular pentru:

- Canalizarea apei uzate menajere (temperaturi joase și ridicate);
- Ventilația sistemelor enumerate mai sus;
- Evacuarea apelor pluviale din interiorul clădirilor.

### Sistemul de îmbinare

Îmbinarea tuburilor și/sau fittingurilor Silere se poate realiza:

- » cu mufă și garnitură;
- » cu mufă alunecătoare.

Mufele de îmbinare Silere au garnitura montată din fabrică. Garnitura din elastomer este așezată într-un canal și asigură o etanșare perfectă și sigură, o inserție ușoară. Durata de viață a garniturii este egală cu cea a tuburilor și fittingurilor. Dimensiunile, cerințele, metodologia și frecvența de control a garniturilor sunt în conformitate cu DIN 4060.

### Caracteristici tehnice

Tuburile și fittingurile Silere sunt realizate din polipropilenă aditivată cu minerale, rezistentă la temperaturi ridicate ale apei.

Culoarea este gri deschis RAL7035.

Densitate la 23°C: >1,60 g/cm<sup>3</sup>

Modul de elasticitate: 2800 MPa

Rezistență la rupere: ≥14 MPa

Alungire la rupere: ≥80 %

Temperatură de topire: ≥160 °C

Coeficient de dilatare termică liniară: 0,08 mm/m·K

Nivel de zgomot la un debit de 2 l/s: 6 dB (A)

### Avantaje:

- ✓ Proprietati fonoabsorbante excelente.
- ✓ Rezistență mecanică ridicată.
- ✓ Rezistență ridicată la coroziune.
- ✓ Sistemul Silere este rezistent la apa caldă, domenii de utilizare cuprins între 0° și 95° C, în conformitate cu DIN 1986.
- ✓ Poate transporta ape uzate cu un pH cuprins între 2 și 12.

### Application field

The Silere waste system including pipes, fittings and sealing elements is suitable for the transport and the discharge of waters with pH values between 2 and 12 and a maximum temperature of 95°C. Given the elevated soundproofing characteristics it can be applied in all systems where it is necessary to respect the legislative requirements concerning acoustic pollution. In order to guarantee the excellent levels of silence of the systems it is necessary to use soundproofing clips equipped with anti-vibration rubber.

The Silere pipes and fittings meet the requirements of the UNI EN 1451 Standard and can be used inside buildings (application area B) for residential and industrial use and in particular the following purposes:

- Waste systems for transporting domestic waste waters (low and high temperature).
- Ventilation pipes connected to the waste systems previously indicated.
- Rain water system inside the structure of the building.

### Connection systems

Silere pipes and/or fittings use a number of connection methods:

- » Connection by means of push-fit fitting.
- » Connection by means of a sliding sleeve.

The Silere pipe and fitting sockets incorporate a factory-fitted single lipped seal inserted in a special groove. The single-lipped elastomeric seals are inserted in a special groove that ensures a perfectly water-tight seal and safety and easy insertion. The seals have the same service life as the pipes and fittings. The seal dimensions, requirements, technology and control frequency thereof all meet the German Standard DIN 4060 "Pipe joint assemblies with elastomeric seals for use in drains and sewers".

### Technical features

The Silere pipes and fittings are made of polypropylene with a mineral load that resists water at elevated temperatures. Light grey in colour RAL 7035.

Density at 23°C: > 1,60 g/cm<sup>3</sup>

Modulus of elasticity: 2800 Mpa

Tear unitary load: ≥ 14 Mpa

Ultimate elongation: ≥ 80 %

Melt temperature of crystals: ≥ 160 °C

Linear heat expansion coefficient 0,08 mm/m·K

Noise level at 2 l/s flow rate: 6 dB(A)

### Properties of the system:

- ✓ Excellent soundproofing characteristics.
- ✓ Elevated mechanical resistance.
- ✓ Elevated corrosion resistance.
- ✓ The Silere waste system resists hot water in compliance with the German Standard DIN 1986 (working field from 0° to 95°C).
- ✓ The Silere waste system can transport waste waters with pH values between 2 and 12.

### Область применения

Система внутренней канализации Silere включает трубы, фасонные части, герметичные прокладки, и предусмотрена для транспортировки жидкостей с показателем pH от 2 до 12 с максимальной допустимой температурой до + 95°С.

Благодаря своим звукопоглощающим характеристикам система может использоваться в зданиях, где нормативы требуют высокой шумоизоляции. Для того чтобы гарантировать шумопоглощение, необходимо использовать специально предназначенные для этих систем хомуты с антивибрационной резиновой прокладкой.

Трубы и фасонные детали Silere соответствуют требованиям норматива UNI EN 1451 и могут быть использованы внутри жилых и производственных зданий (область применения B) в частности в следующих установках:

- канализационные внутренние безнапорные трубопроводы для слива бытовых стоков (высокой и низкой температуры);
- трубопроводы вентиляции, подсоединяемые к сливным трубопроводам, описанным выше;
- системы внутренних водостоков, для отвода дождевой воды из зданий.

### Система соединений

Соединение труб и / или фасонных деталей может осуществляться различными способами:

- » Соединение с помощью фасонных деталей с раструбными соединениями и уплотнительных прокладок

» Соединение с помощью надвижной ремонтной муфты  
Муфты труб и соединений системы SILERE снабжены прокладкой, которую вставляют в специальный паз непосредственно на фабрике.

Уплотнительная прокладка из эластичного материала, вставлена в специальный паз раструбов и гарантирует герметичность и надежность соединения, а также легкость монтажа. Срок службы прокладок равен сроку службы труб и фасонных деталей. Размеры, требования, методология и частота контроля соответствуют требованиям норматива DIN 4060.

### Технические характеристики

Трубы и фасонные детали Silere выполнены из полипропилена с различными минеральными добавками, придающими высокую устойчивость материалу при воздействии жидкостей с высокой температурой.

Цвет: светло-серый RAL7035.

Плотность при температуре 23°C: > 1,60 г/см<sup>3</sup>

Модуль эластичности: 2800 МПа

Прочность на разрыв: ≥ 14 МПа

Относительное удлинение при разрыве: ≥ 80 %

Температура плавления: ≥ 160 °C

Коэффициент линейного теплового расширения : 0,08 мм/м·K

Уровень звукового давления при напоре 2 л/сек.: 6 дБ (А)

### Преимущества:

- ✓ Отличные шумопоглощающие свойства.
- ✓ Повышенная устойчивость к механическим нагрузкам.
- ✓ Коррозийная стойкость.
- ✓ Система Silere характеризуется высокой устойчивостью к воздействию горячей воды, область применения от 0° до 95° C, в соответствии с нормативом DIN 1986.
- ✓ Подходит для использования при агрессивных сточных водах, имеющих показатель pH от 2 до 12.

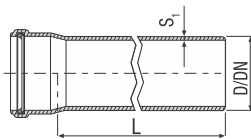
## Țevi și fittinguri SILERE

Pipes and fittings SILERE / Трубы и фитинги SILERE для внутренней канализации

### Tub SILERE cu 1 mufă

Single socket pipe

Труба с 1 раструбом



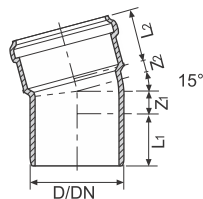
D [mm]	DN [mm]	S <sub>1</sub> [mm]	L [mm]		Cod code/код
58	50	4,2	150	4	90058015001*
	50	4,2	250	4	90058025001*
	50	4,2	500	4	90058050001*
	50	4,2	1000	16	90058100001*
	50	4,2	2000	16	90058200001*
	50	4,2	3000	16	90058300001*
78	70	4,6	150	4	90078015001*
	70	4,6	250	4	90078025001*
	70	4,6	500	4	90078050001*
	70	4,6	1000	16	90078100001*
	70	4,6	2000	16	90078200001*
	70	4,6	3000	16	90078300001*
90	90	4,6	150	4	90090015001*
	90	4,6	250	4	90090025001*
	90	4,6	500	4	90090050001*
	90	4,6	1000	12	90090100001*
	90	4,6	2000	12	90090200001*
	90	4,6	3000	12	90090300001*
110	100	5,6	150	4	90110015001*
	100	5,6	250	4	90110025001*
	100	5,6	500	4	90110050001*
	100	5,6	1000	15	90110100001*
	100	5,6	2000	15	90110200001*
	100	5,6	3000	15	90110300001*
135	125	5,6	150	4	90135015001*
	125	5,6	250	4	90135025001*
	125	5,6	500	4	90135050001*
	125	5,6	1000	8	90135100001*
	125	5,6	2000	8	90135200001*
	125	5,6	3000	8	90135300001*
160	150	5,6	150	4	90160015001*
	150	5,6	250	4	90160025001*
	150	5,6	500	4	90160050001*
	150	5,6	1000	8	90160100001*
	150	5,6	2000	8	90160200001*
	150	5,6	3000	8	90160300001*

Easy

### Cot SILERE 15°

15° bend

Колено 15°



D [mm]	DN [mm]	Z <sub>1</sub> [mm]	L <sub>1</sub> [mm]	Z <sub>2</sub> [mm]	L <sub>2</sub> [mm]		Cod code/код
58	50	4	70	8	55	4	92015058000*
78	70	6	60	10	60	4	92015078000*
90	90	8	60	80	60	4	92015090000*
110	100	27	61	15	65	4	92015110000*
135	125	29	64	10	70	4	92015135000*
160	150	13	66	19	70	4	92015160000*



\*pe baza de comandă / upon firm request / под заказ  
- număr bucăți ambalate / number of the packed items / количество упакованных

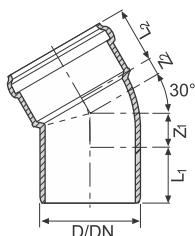


# Sistem de canalizare interioară

Interior sewage system  
Система внутренней канализации

## Cot SILERE 30°

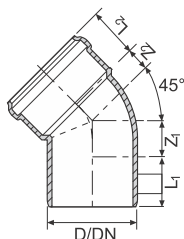
30° bend  
Колено 30°



D [mm]	DN [mm]	Z <sub>1</sub> [mm]	L <sub>1</sub> [mm]	Z <sub>2</sub> [mm]	L <sub>2</sub> [mm]		Cod code/код
58	50	8	70	16	55	4	92030058000*
78	70	11	60	30	60	4	92030078000*
90	90	14	60	14	60	4	92030090000*
110	100	37	61	19	65	4	92030110000*
135	125	38	64	45	70	4	92030135000*
160	150	24	66	30	70	4	92030160000*

## Cot SILERE 45°

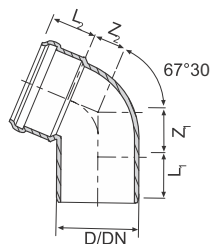
45° bend  
Колено 45°



D [mm]	DN [mm]	Z <sub>1</sub> [mm]	L <sub>1</sub> [mm]	Z <sub>2</sub> [mm]	L <sub>2</sub> [mm]		Cod code/код
58	50	28	70	17	55	4	92045058000*
78	70	37	60	21	60	4	92045078000*
90	90	22	60	20	60	4	92045090000*
135	125	50	64	34	70	4	92045135000*
160	150	30	66	42	70	4	92045160000*

## Cot SILERE 67°

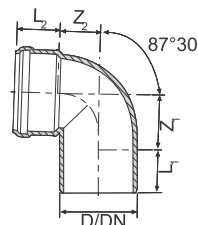
67° bend  
Колено 67°



D [mm]	DN [mm]	Z <sub>1</sub> [mm]	L <sub>1</sub> [mm]	Z <sub>2</sub> [mm]	L <sub>2</sub> [mm]		Cod code/код
58	50	32	70	21	55	4	92067058000*
78	70	26	60	26	60	4	92067078000*
110	100	44	61	44	65	4	92067110000*

## Cot SILERE 87°

87° bend  
Колено 87°



D [mm]	DN [mm]	Z <sub>1</sub> [mm]	L <sub>1</sub> [mm]	Z <sub>2</sub> [mm]	L <sub>2</sub> [mm]		Cod code/код
58	50	47	70	32	55	4	92087058000*
78	70	62	60	42	60	4	92087078000*
90	90	49	60	42	60	4	92087090000*
110	100	78	61	58	65	4	92087110000*
135	125	96	64	102	70	4	92087135000*
160	150	83	66	89	70	4	92087160000*

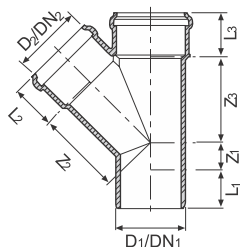


\*pe baza de comandă / upon firm request / под заказ  
- număr bucăți ambalate / number of the packed items / количество упакованных

### Ramificație SILERE 45°

45° branch

Прямое разветвление - 45°

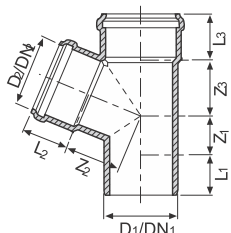


D <sub>1</sub> /D <sub>2</sub> [mm]	DN <sub>1</sub> /DN <sub>2</sub> [mm]	Z <sub>1</sub> [mm]	L <sub>1</sub> [mm]	Z <sub>2</sub> [mm]	L <sub>2</sub> [mm]	Z <sub>3</sub> [mm]	L <sub>3</sub> [mm]		Cod code/код
58/ 58	50/ 50	12	70	75	55	75	55	4	92145058058*
78/ 58	70/ 50	2	60	99	60	100	55	4	92145078058*
78/ 78	70/ 70	16	60	99	60	99	60	4	92145078078*
90/ 58	80/ 50	19	60	113	60	113	55	4	92145090058*
90/ 90	90/ 90	-4	60	116	60	113	60	4	92145090090*
110/ 58	100/ 50	1	61	110	65	97	55	4	92145110058*
110/ 78	100/ 70	21	61	122	65	115	60	4	92145110078*
110/ 90	100/ 90	44	61	168	60	136	70	4	92145110090*
110/110	100/100	44	61	136	70	136	70	4	92145110110*
135/110	125/100	49	64	169	70	169	65	2	92145135110*
135/135	125/125	49	64	169	70	169	70	2	92145135135*
160/110	150/100	36	95	180	70	200	70	2	92145160110*
160/160	150/150	36	95	200	70	200	70	2	92145160160*

### Ramificație SILERE 67°

67° branch

Прямое разветвление - 67°

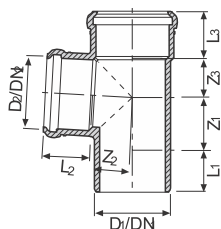


D <sub>1</sub> /D <sub>2</sub> [mm]	DN <sub>1</sub> /DN <sub>2</sub> [mm]	Z <sub>1</sub> [mm]	L <sub>1</sub> [mm]	Z <sub>2</sub> [mm]	L <sub>2</sub> [mm]	Z <sub>3</sub> [mm]	L <sub>3</sub> [mm]		Cod code/код
58/ 58	50/50	20	70	45	55	45	55	4	92167058058*
78/ 58	70/50	15	60	63	60	60	55	4	92167078058*
78/ 78	70/70	26	60	61	60	60	60	4	92167078078*
110/ 58	100/50	11	61	75	65	65	55	4	92167110058*
110/ 78	100/70	22	61	61	65	65	60	4	92167110078*
110/110	100/100	58	61	84	70	84	70	4	92167110110*

### Ramificație SILERE 87°

87° branch

Прямое разветвление - 87°



D <sub>1</sub> /D <sub>2</sub> [mm]	DN <sub>1</sub> /DN <sub>2</sub> [mm]	Z <sub>1</sub> [mm]	L <sub>1</sub> [mm]	Z <sub>2</sub> [mm]	L <sub>2</sub> [mm]	Z <sub>3</sub> [mm]	L <sub>3</sub> [mm]		Cod code/код
58/ 58	50/ 50	28	70	32	55	32	55	4	92187058058*
78/ 58	70/ 50	27	60	43	60	43	55	4	92187078058*
78/ 78	70/ 70	37	60	43	60	43	60	4	92187078078*
110/ 58	100/ 50	47	61	61	65	27	55	4	92187110058*
110/ 78	100/ 70	60	61	61	65	43	55	4	92187110078*
100/110	100/ 90	78	91	91	60	58	70	4	92187100100*
110/110	100/100	78	61	58	70	58	70	4	92187110110*
135/110	125/100	90	64	72	70	72	65	2	92187135110*
135/135	125/125	90	64	72	70	72	70	2	92187135135*

Easy





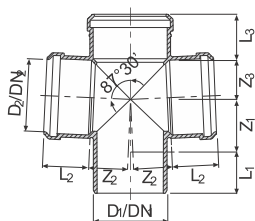
# Sistem de canalizare interioară

Interior sewage system  
Система внутренней канализации

## Ramificație dublă SILERE 87°

Double branch

Двойное разветвление - 87°

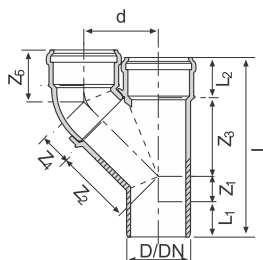


D <sub>1</sub> /D <sub>2</sub> [mm]	DN <sub>1</sub> /DN <sub>2</sub> [mm]	Z <sub>1</sub> [mm]	L <sub>1</sub> [mm]	Z <sub>2</sub> [mm]	L <sub>2</sub> [mm]	Z <sub>3</sub> [mm]	L <sub>3</sub> [mm]		Cod code/код
110/110	100/100	78	61	58	70	58	70	2	92287110110*
135/110	125/100	80	84	74	71	72	70	2	92287135110*

## Ramificație paralelă SILERE

Parallel branch

Разветвление СИЛЕРЕ



D [mm]	DN [mm]	Z <sub>1</sub> [mm]	Z <sub>2</sub> [mm]	Z <sub>3</sub> [mm]	Z <sub>4</sub> [mm]	Z <sub>5</sub> [mm]	d [mm]	L <sub>1</sub> [mm]	L [mm]		Cod code/код
110	100	44	136	136	46	89	129	61	310	2	92300110000*

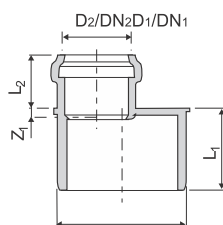
## Reducție excentrică SILERE

Excentric reducer

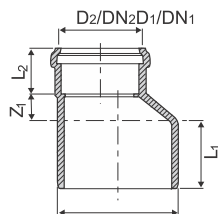
Эксцентрическая редукция СИЛЕРЕ



TIP A



TIP B



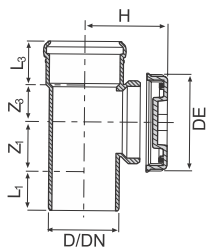
D <sub>1</sub> /D <sub>2</sub> [mm]	DN <sub>1</sub> /DN <sub>2</sub> [mm]	TIP	Z <sub>1</sub> [mm]	L <sub>1</sub> [mm]	L <sub>2</sub> [mm]		Cod code/код
78/ 58	70/ 50	A	10	60	55	4	92500078058*
90/ 58	90/ 50	A	10	67	55	4	92500090058*
90/ 78	90/ 70	A	15	67	60	4	92500090078*
110/ 58	100/ 50	A	10	70	55	4	92500110058*
110/ 78	100/ 70	A	10	70	60	4	92500110078*
110/ 90	100/ 90	A	10	70	60	4	92500110090*
135/110	125/100	B	15	85	65	4	92500135110*
160/110	150/100	B	35	57	47	4	92500160110*
160/135	150/125	B	32	63	40	4	92500160135*



\*pe baza de comandă / upon firm request / под заказ  
- număr bucăți ambalate / number of the packed items / количество упакованных

### Piesă curățire SILERE

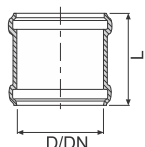
Inspection opening with screw cap  
Ревизи СИЛЕРЕ



D/DN [mm]	Z <sub>1</sub> [mm]	L <sub>1</sub> [mm]	Z <sub>3</sub> [mm]	L <sub>3</sub> [mm]	H [mm]	DE [mm]		Cod code/код
<b>58 / 50</b>	28	70	32	55	72	90	4	92600058000*
<b>78 / 70</b>	37	60	43	60	82	120	4	92600078000*
<b>110/100</b>	78	61	58	70	110	150	4	92600110000*
<b>135/125</b>	90	64	72	65	115	150	4	92030135000*
<b>160/150</b>	80	95	80	70	120	150	2	92600160000*

### Manșon SILERE

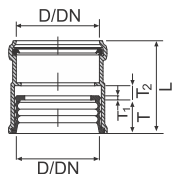
Sliding sleeve  
Муфта СИЛЕРЕ



D [mm]	DN [mm]	L [mm]		Cod code/код
<b>58</b>	50	105	4	92700058000*
<b>78</b>	70	107	4	92700078000*
<b>110</b>	100	117	4	92700110000*
<b>135</b>	125	126	4	92700135000*
<b>160</b>	150	147	4	92700160000*

### Mufă dublă SILERE

Double socket sleeve  
уфта СИЛЕРЕ

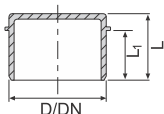


D [mm]	DN [mm]	T [mm]	T <sub>1</sub> [mm]	T <sub>2</sub> [mm]	L [mm]		Cod code/код
<b>58</b>	50	48	5	15	119	4	92800058000*
<b>78</b>	70	48	6	16	119	4	92800078000*
<b>90</b>	90	47	6	16	124	4	92800090000*
<b>110</b>	100	48	6	16	124	4	92800110000*
<b>135</b>	125	65	6	16	145	4	92800135000*
<b>160</b>	150	65	6	16	147	4	92800160000*

Easy

### Dop SILERE

Closing cap  
Заглушка СИЛЕРЕ



D [mm]	DN [mm]	L <sub>1</sub> [mm]	L [mm]		Cod code/код
<b>58</b>	50	50	65	4	92900058000*
<b>78</b>	70	51	66	4	92900078000*
<b>90</b>	90	51	66	4	92900090000*
<b>110</b>	100	56	72	4	92900110000*
<b>135</b>	125	60	77	4	92900135000*
<b>160</b>	150	45	63,5	4	92900160000*



\*pe baza de comandă / upon firm request / под заказ  
- număr bucăți ambalate / number of the packed items / количество упакованных

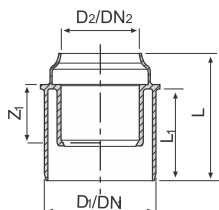


## Sistem de canalizare interioară

Interior sewage system  
Система внутренней канализации

### Conector de la PP/PEHD la SILERE

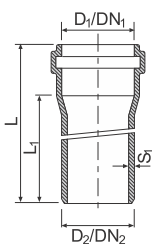
Connector from PP/HDPE to Silere  
Соединитель пп - СИЛЕРЕ



D <sub>1</sub> /D <sub>2</sub> [mm]	DN <sub>1</sub> /DN <sub>2</sub> [mm]		Cod code/код
58/ 40	50/ 40	4	93000058040*
58/ 50	50/ 50	4	93000058050*
78/ 50	70/ 50	4	93000078050*
78/ 75	70/ 70	4	93000078075*
135/125	125/125	2	93000135125*

### Conector de la SILERE la PP/PEHD

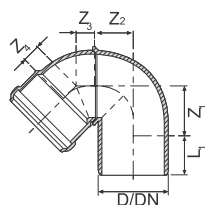
Connector from Silere to PP/HDPE  
Соединитель СИЛЕРЕ - пп



D <sub>1</sub> /D <sub>2</sub> [mm]	DN <sub>1</sub> /DN <sub>2</sub> [mm]		Cod code/код
58/ 50	50/ 50	4	93100058050*
78/ 75	70/ 70	4	93100078075*
135/125	125/125	2	93100135125*

### Curbă ventilație SILERE

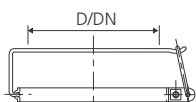
Silere ventilation curve  
Отвод для вентиляции Силере



D [mm]	DN [mm]		Cod code/код
110	100	2	93200110000*

### Clips fixare rapidă pentru dopuri SILERE

Silere quick mounting clip plugs  
Хомут для быстрой фиксации пробки СИЛЕРЕ



D [mm]	DN [mm]		Cod code/код
58	50	10	93300058000*
78	70	10	93300070000*
90	90	10	93300090000*
110	100	10	93300100000*
135	125	10	93300125000*
160	150	10	93300150000*

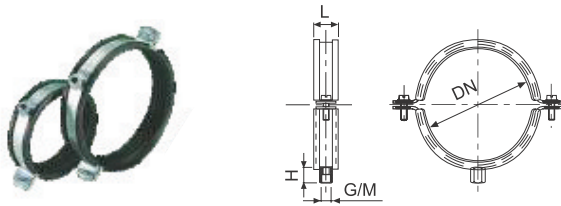


\*pe baza de comanda / upon firm request / под заказ  
- număr bucăți ambalate / number of the packed items / количество упакованных



## Colier fixare antivibrații SILERE

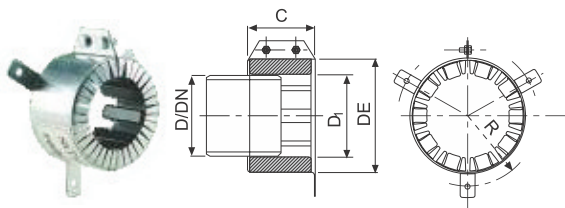
Silere antivibration mounting clamp  
Хомут антивибрационный СИЛЕРЕ



Tip	D [mm]	DN [mm]		Cod code/код
M10	58	50	25	93400058010*
M10	78	70	25	93400078010*
M10	90	90	25	93400090010*
M10	110	100	25	93400110010*
M10	135	125	25	93400135000*
M10	160	150	25	93400160010*
G1/2"	58	50	25	93500058020*
G1/2"	78	70	25	93500078020*
G1/2"	90	90	25	93500090020*
G1/2"	110	100	25	93500110020*
G1/2"	135	125	25	93500135020*
G1/2"	160	150	25	93500160020*

## Colier antiincendiu SILERE

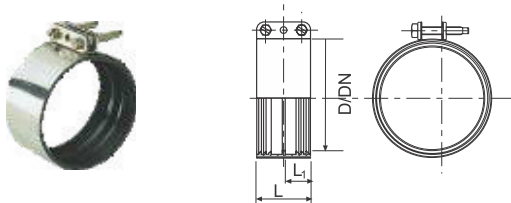
Silere fire clamp  
Хомут противопожарный СИЛЕРЕ



D [mm]	DN [mm]		Cod code/код
58	50		93600058000*
78/90	70/90		93600078090*
110	100		93600110000*
135	125		93600135000*
160	150		93600160000*

## Pieșă îmbinare compresie SILERE

Piece compression joint  
Соединяющая часть для зажимных СИЛЕРЕ

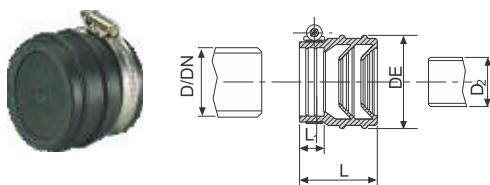


D [mm]	DN [mm]		Cod code/код
58	50	20	93700058000*
78	70	20	93700078000*
110	100	20	93700110000*
135	125	10	93700135000*
160	150	10	93700160000*

Easy

## Conector din cauciuc de la SILERE la tub fontă

Silere rubber plug from the iron tube  
Резиновый соединитель СИЛЕРЕ для трубы из чугуна



D [mm]	DN [mm]		Cod code/код
58	50	20	93110000058*
78	70	20	93110000078*
110	100	20	93110000110*

\*pe baza de comandă / upon firm request / под заказ



- număr bucăți ambalate / number of the packed items / количество упакованных