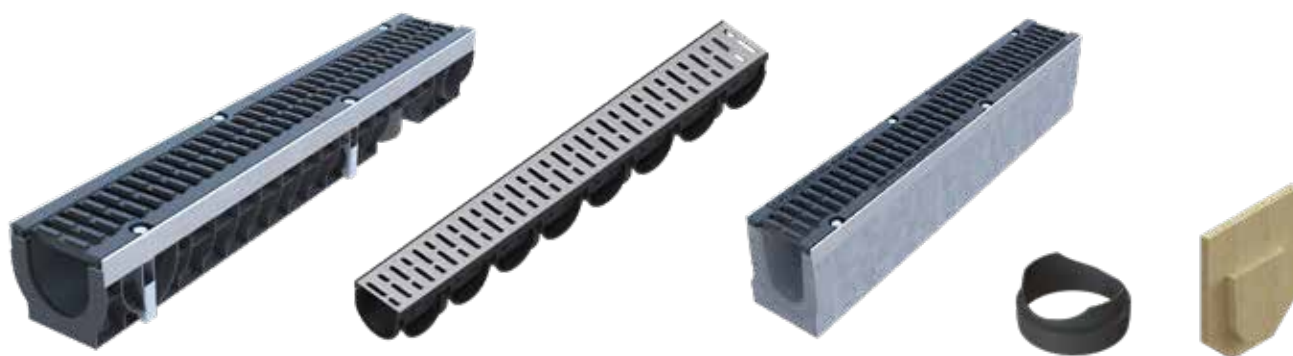


nou

CANALE MODULARE ȘI ACCESORII

Pluvi KIT

VALROM
INDUSTRIE



DOMENIU DE UTILIZARE:

Canalele modulare sunt ideale pentru colectarea apelor inclusiv celor pluviale din zona caselor, piscinelor, garajelor, parcărilor, etc.

Rigolele clasa D400 se utilizează pe suprafețele carosabile ale drumurilor (inclusiv străzile pietonale), acostamentele și zonele de parcare, pentru toate tipurile de vehicule rutiere ce nu depășesc 40 de tone. Se montează îngropat, până la nivelul suprafeței superioare a grătarului și se fixează prin încadrarea corpului în beton sau a altui material echivalent.

Caracteristici tehnice:

- Standard EN 1433:2002;

Materiale

Corpul canalului modular, în funcție de tip, este din:

- polipropilenă (PP);
- fibrobeton: material care este un amestec din ciment, apă, nisip, piatră naturală zdrobită, fibră de sticlă (beton cu fibră de sticlă impermeabil);

Grilajul canalului modular, în funcție de tip, este din:

- PP clasa A15;
- Oțel galvanizat, clasa A15;
- Fontă, clasa de rezistență C250;
- Fontă, clasa de rezistență D400.

Clasa canalului și a grătarului se selectează în funcție de zona de montaj astfel:

- clasa A15 - forța minimă de rupere 15kN - pentru zone susceptibile a fi utilizate exclusiv de pietoni și de cicliști;
- clasa C250 - forța minimă de rupere 250kN - pentru dispozitive de acoperire montate în zona rigolelor străzilor de-a lungul trotuarelor, care, măsurată de la bordură, se întinde max. 0.5 m peste calea de circulație și de 0.2 m peste trotuar;
- clasa D400 - forța minimă de rupere 400kN - pentru căi de circulație pe străzi (inclusiv străzi pietonale) acostamente stabilizate și spații de staționare pentru toate tipurile de vehicule.

CANALE MODULARE DIN PP

CANAL MODULAR "SPARK" PP, 125x100x1000, GRILAJ PP, A15

Cod: 80101125100



Suprafața activă grătar: 230 cm².

Lungime: 1000 mm
Lățime: 125 mm
Înălțime: 100 mm
Masa: 1.4 kg
Clasa de rezistență: A15

Partea inferioară a rigolei este prevăzută cu 4 zone care permit atașarea conexiunii verticale, D.110 cod VLR 80180118052.

CANAL MODULAR "SPARK" PP, 125x100x1000 GRILAJ GALVANIZAT A15

Cod: 80101125101



Lungime: 1000 mm
Lățime: 125 mm
Înălțime: 100 mm
Masa: 2 kg
Clasa de rezistență: A15

CANAL MODULAR "BASIC" PP, IEȘIRE LATERALĂ, 160x120x1000, GRILAJ FONTĂ, C250

Cod: 80101160120



Lungime: 1000 mm
Lățime: 160 mm
Înălțime: 120 mm
Masa: 7 kg
Clasa de rezistență: C250
Ieșire verticală D.110 + ieșire orizontală D.75.
Grilajul de fontă este compus din 2 părți conectate între ele prin intermediul a 2 șuruburi.

CANAL MODULAR "DRIVE" PP, IEȘIRE LATERALĂ, 160x136x1000, MUCHII OȚEL ZINCAT, GRILAJ FONTĂ, D400

Cod: 80101160136



Suprafața activă: 430 cm²
Capacitatea rigolei: 4,56 L/sec (panta 0,3%) - 26,33 L/sec (panta 10%)

Lungime: 1000 mm
Lățime: 160 mm
Înălțime: 136 mm
Masa: 12.66 kg
Clasa de rezistență: D400
Ieșire verticală D 110
Ieșire orizontală D 75.

Grilajul de fontă este compus din 2 bucăți prinse de canal prin intermediul a 4 șuruburi.

Canalul se poate monta doar în linie fără schimbări de direcție.

CANALE MODULARE DIN FIBROBETON

CANAL MODULAR "DRIVE" FIBROBETON, 160x210x1000, MUCHII OȚEL ZINCAT, GRILAJ FONTĂ, D400

Cod: 8010116010



Lungime: 1000 mm
Lățime: 160 mm
Înălțime: 210 mm
Masa: 58kg
Clasa de rezistență: D400

Canalul se poate monta doar în linie iar pentru conectarea sistemului la canal, în cadrul sistemului vor fi folosite și rigole cu racord, cod VLR: 80101160211

CANAL MODULAR "DRIVE" FIBROBETON, IEȘIRE VERTICALĂ D.110, 160x210x1000 MUCHII OȚEL ZINCAT, GRILAJ FONTĂ D400

Cod: 8010116211



Lungime: 1000 mm
Lățime: 160 mm
Înălțime: 210 mm
Masa: 56.2 kg
Clasa de rezistență: D400
Ieșire verticală D.110

Canalul permite conectarea unei linii de dren configurate cu canale cod VLR: 80101160210.

ACCESORII

CONEXIUNE VERTICALĂ D.110 CANAL MODULAR "SPARK" 118x52

Cod: 80180118052



Lungime: 118 mm
Lățime: 118 mm
Înălțime: 49 mm
Masa: 0.03 kg

Compatibilă cu rigolele SPARK cu secțiunea 125 x 100, cod VLR : 80101125100 și 80101125101.

PIESĂ DE CAPĂT CANAL MODULAR "SPARK" 125x97

Cod: 80131125097



Lungime: 125 mm
Lățime: 97 mm
Înălțime: 25 mm
Masa: 0.02 kg

Compatibilă cu rigolele SPARK cu secțiunea 125 x 100, cod VLR : 80101125100 și 80101125101.

PIESĂ DE CAPĂT CANAL MODULAR FIBROBETON "DRIVE" 186x160

Cod: 80131186160



Lungime: 186 mm
Lățime: 160 mm
Înălțime: 24 mm
Masa: 0.82 kg

Compatibilă cu rigolele DRIVE fibrobeton, cod VLR: 80101160210 și 80101160211.

Instrucțiuni de transport și depozitare:

Rigolele se livrează în mijloace de transport obișnuite, separate de alte mărfuri, prin poziționare pe paleți a câte min. 2 și max. 3 rânduri suprapuse. Paleții sunt protejați cu folie din plastic pentru evitarea deteriorării produselor sau a acoperirilor exterioare în urma eventualelor loviri.

Depozitarea se va face în spații închise, pe stelaje și/sau pe paleți, în locuri curate, lipsite de praf. Depozitarea se face separat de alte produse, temperatura de depozitare (-20°÷+70°C).

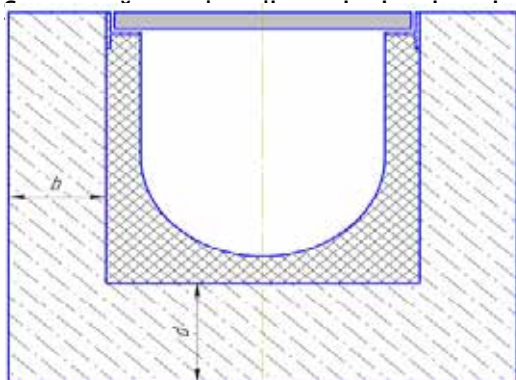
Instrucțiuni de montaj:

Pentru funcționarea corectă a canalelor pluviale (rigolelor) și siguranță, acestea se montează pe pat de beton și se înglobează în beton. În timpul montajului și în funcționare se va evita infiltrarea corpurilor străine în interiorul rigolelor.

Canalele din PP sunt prevăzute cu marcaje în dreptul zonelor care pot fi tăiate (cele cu muchii din oțel zincat NU se taie). Canalele din PP au zone prin intermediul cărora se poate realiza conectarea la 90°.



Etapele de montaj:



ecât canalul astfel:

Clasa de încărcare	b [mm]	d [mm]	Minim grosime radier [mm]	Clasa rezistența beton
A15	100	150	100	C20/25
C250	150	150	150	C20/25
D400	200	250	200	C30/35

1. Se poziționează canalele conform cotelor din proiect lângă șanț, cele care au marcate săgeți de curgere se vor așeza în concordanță cu direcția de drenare. Atenție: se va ține cont de panta de curgere și ca suprafața de pe care se preia apa pluvială să fie deasupra grătarului rigolei cu 3-5 mm.
2. Se toarnă radierul din beton (pentru clasa C250 și D 400 se va arma corespunzător). Se va asigura panta conform proiect pentru a asigura curgerea către colector.
3. Se montează căminele colectoare pe patul de beton, iar mai apoi se instalează și celelalte elemente de rigolă, una câte una. Între canale se va aplica adeziv pentru asigurarea etanșeității.
4. Se toarnă betonul pe laterale, în caz de nevoie se vor folosi cofraje. Pentru căminele din PP, înainte de turnare se vor monta grătarele.



BUCUREȘTI

Bvd. Preciziei nr. 28 , sector 6, cod poștal 062204

Tel: +4021-317.38.00, Fax: +4021-317.38.10

office@valrom.ro

www.valrom.ro