

PROMO

PPRinde PPRomoția PPR!

VALROM
INDUSTRIE

Cumpără în perioada
1 Octombrie - 30 Noiembrie 2020

ȚEAVĂ ALBĂ PPR/FIBRĂ

D.20 - D.63 mm

și primești

GRATUIT

APARAT SUDURĂ PPR

(cod: 55004000000)

Aparatul va fi oferit GRATUIT
doar în condițiile unei achiziții
pe factură a **10 SACI**,
indiferent de diametrul țevii.



Articolele care fac parte din campanie sunt:

ȚEVI ALBE PPR/FIBRĂ, SDR 7,4, L 4m



D20x2,8	10033020004
D25x3,5	10033025004
D32x4,4	10033032004
D40x5,5	10033040004
D50x6,9	10033050004
D63x8,6	10033063004

CERTIFICATE KIWA

Garanția unui produs
de calitate

APROBATE PENTRU APĂ POTABILĂ

Conform DVGW W270

MATERIAL PPR CERTIFICAT

100% virgin

90° C

temperatura maximă de lucru

DURATĂ MARE DE VIAȚĂ

Țevile PPR au o durată medie de viață de 50 de ani



VALROM
INDUSTRIE

www.valrom.ro

ETAPELE DE SUDURĂ A INSTALAȚIILOR DIN PP-R



1. Montați pe termoplaca aparatului de sudură bacurile de dimensiuni corespunzătoare diametrului țevilor de sudat.



2. Conectați aparatul la rețea și setați temperatura de lucru prin rotirea termostatului la temperatura de polifuziune indicată de producătorul fittingurilor (în majoritatea cazurilor 260 °C).



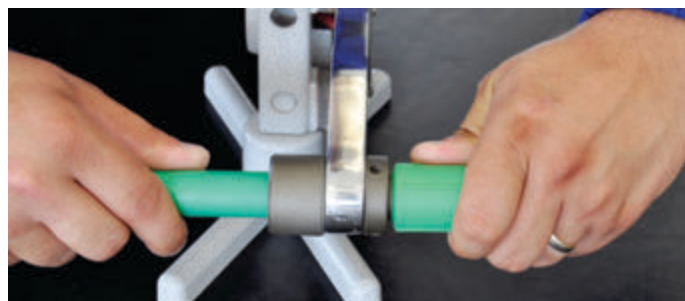
3. Porniți cele două comutatoare ale aparatului; becurile roșii se aprind și se vor stinge când termoplaca și bacurile au atins temperatura setată; aparatul este pregătit pentru sudură.



4. Debitați țeava la lungimea dorită; tăietura trebuie executată perpendicular pe axa țevii.



5. Marcați pe tub adâncimea maximă de introducere a tubului în fitting.



6. Introduceți capătul de sudat al tubului și al fittingului în bacuri fără a le roti și mențineți-le în această poziție pe durata timpului de încălzire indicat în tabelul cu parametri de sudură pe care îl găsiți în trusa de montaj.



7. După extragerea simultană a tubului și a fittingului din bacuri, conectați-le fără a le roti și țineți-le presate pe toată durata timpului de sudură, apoi lăsați-le să se răcească conform timpului recomandat.